



会員

都市環境デザイン会議には、以下の会員区分があります。なお、総会の議決権があるのは正会員のみです。

◎ 正会員(個人会員)

都市環境デザインに関する活動経験を有する方
(正会員2名の推薦が必要)

年会費 20,000円(満40歳未満は10,000円)

◎ 正会員(法人会員)

都市環境デザイン会議の趣旨に賛同し、運営に協力していただける法人

年会費 50,000円/1口

2口以上[社員10名以上の企業]

1口以上[社員10名未満の企業]

◎ 特別会員

正会員のうち65歳以上で特別会員への移行を希望した方

年会費 5,000円

◎ 準会員

大学・大学院等の在学生

年会費 2,000円

※規約、入会申込書はホームページよりダウンロードできます。

■ 都市環境デザイン会議 事務局

〒114-0012

東京都北区田端新町3丁目14番6号 ノザキGビル

Tel:03-6240-8827/Fax:03-6240-8829

E-mail:postmaster@judi.gr.jp

URL:http://www.judi.gr.jp



Facebook(JUDIクラブ):

<https://www.facebook.com/judi.public>



都市環境デザイン会議

JAPAN URBAN DESIGN INSTITUTE

■ 「都市環境デザイン会議」とは

「都市環境デザイン会議」は、道路、公園、広場、橋、河川などの公共施設、また公共建築や集合住宅、商業施設などの建築物、さらに環境彫刻や標識、環境色彩、照明など、都市環境デザインに携わる様々な分野の人々が結集し、都市環境デザインを進めるに際して必要とされる協力体制やこれを容易にするネットワークを確立するとともに、総合的な都市空間づくりを可能にするよう各方面に働きかけていき、都市環境デザインを取り巻く諸問題を解決し、よりよい都市環境を形成していくために、1991年5月11日に設立されました。

『都市環境』

「都市環境」とは、生活に係わる全ての空間や仕組みのことです。

『デザイン』

「デザイン」とは、「都市環境」を構成するハード、ソフトの関係を適正に構築し、その質を持続するために維持・更新することです。

『会議』

「会議」とは、多様な価値観の人が分野を超えて集まり、協働する場のことです。

◎ ミッション

私たちは、誇りと愛着をもって暮らし続けられる「質の高い環境」を創出するために行動します。

◎ ビジョン

① 協働の場の構築

私たちは、国内外の都市環境に関心を持つ人と連携し、環境の質を高めあう活動を継続します。

② 社会的な活動

私たちは、多様な価値観をつなぐ新しい社会の姿を提案することで、広く社会に貢献します。

③ 担い手の育成

私たちは、時代の要請を踏まえた柔軟な活動を提起し、次世代を担う人々とともに活動します。

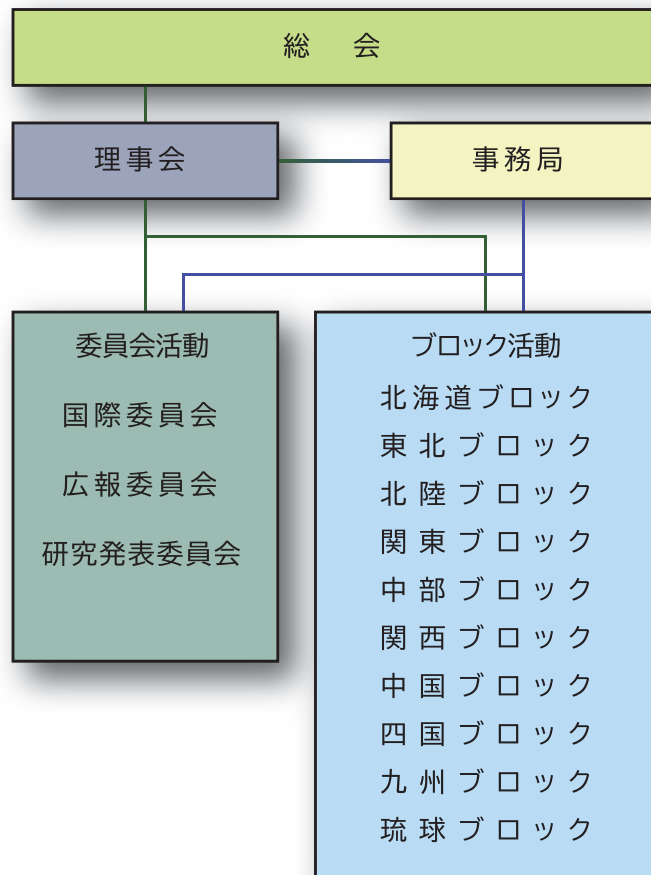
※ 「JUDI都市環境デザイン会議」は、「日本学術会議」の「日本学術会議会則第三十六条」に規定する「日本学術会議協力学術研究団体」です。

■ 「都市環境デザイン会議」の構成

「都市環境デザイン会議」は、まちづくり、建築、土木、ランドスケープ、照明デザイン、コミュニティデザイン、各種メーカーに所属する専門家、学識経験者など、様々な分野の専門家で構成されています。また、専門家だけではなく、一般の市民も参加しています。

■ 「都市環境デザイン会議」の運営

「都市環境デザイン会議」は、全国10の地域ブロックと個別のテーマの委員会などが主体となって活動し、全国から選出される理事で構成する合議制の「理事会」はこれら活動と連携して、JUDIを運営しています。



□ 「都市環境デザイン会議」の活動

「都市環境デザイン会議」は、総会の他に年に1回全国大会を各地で開催し会員や関連団体等との交流を図っています。

また、全国のブロックおよび委員会の独自活動の他「公募型プロジェクト活動」、「JUDI北前船プロジェクト」など社会的問題に対応した活動を行っています。

□ 全国大会

毎年秋に、理事会と当該ブロックが協力して、全国各地で「全国大会」を開催しています。「全国大会」は会員以外の方の参加もあり、公募型プロジェクト活動発表、地元まちづくり団体との交流、シンポジウム、ワークショップ、まち歩きなど毎年様々な企画で開催されます。

□ ブロック活動

JUDIの主たる基本的活動は10のブロック活動です。セミナー、フォーラムの開催や現地視察など、各ブロックで企画しますが、ブロックの枠を超えて複数ブロックでの連携や他のブロック会員の参加が可能なもの、さらには、一般市民、学生の参加が可能な企画もあります。

□ 委員会活動

- ▶ 国際委員会: 国際セミナー、国際情報セミナーの開催、JUDI通信の発行(3カ月に一度) 他
- ▶ 広報委員会: JUDI JOURNALの定期刊行やホームページ等による広報活動 他
- ▶ 研究発表委員会: 年1回(11月頃)研究発表会を開催 学生部門、一般部門で研究発表論文を募集し、優秀論文にJUDI賞を贈呈

□ 公募型プロジェクト活動

年間10件程度のプロジェクト提案(JUDIメンバーが中心となり会員以外の人とも協働で実施)に対し、助成金を支給して活動を支援しています。プロジェクト活動の結果は全国大会で発表するとともに、JUDIホームページに掲載されます。

□ JUDI北前船プロジェクト

地域でまちづくりや市街地活性化などの支援を行っているJUDI会員(ホスト)の要請に対して、全国の会員がホストを支援することによって、全国の都市環境問題解決の支援を行う活動に取り組んでいます。

〔実績〕 山口県防府市、島根県松江市、鳥取県境港市 福島県桑折町